

Tyflo ČR o.p.s., Dělnická 1020/54, 170 00 Praha 7 Holešovice

IČO: 263 04 856

Telefon: 567 155 083, mobil: 776 805 838

e-mail: tyflo@seznam.cz

www.tyflocr.cz

VÝROČNÍ ZPRÁVA

2016

o činnosti a hospodaření obecně prospěšné společnosti



**Myšlenka pomoci
nevidomým a zrakově postiženým
vychází z úcty k životu
a z úcty k člověku
jako jedinečné neopakovatelné
bytosti.**

1 Slovo úvodem

Již vás někdy napadlo, že jsou mezi námi lidé, kteří žijí v neustálé tmě? Chodíme kolem nich se zavřenýma očima a bereme to jako samozřejmost, aniž bychom si uvědomili, jaké bariéry musí v běžném životě překonávat. Nevidomí nám otevřeli oči a právě lidem se zrakovým postižením pomáhá naše společnost Tyflo ČR o.p.s.

Naše společnost Tyflo ČR o.p.s., pomáhá lidem se zrakovým postižením. „Osoby se zrakovým postižením jsou lidé s různými druhy a stupni snížených zrakových schopností. Úžeji se tímto termínem rozumí ti, u nichž poškození zraku nějak ovlivňuje činnosti v běžném životě a u nichž běžná optická korekce nepostačuje“.

Tyflo ČR o.p.s. se snaží být organizací splňující tyto nároky a současně vnímat nároky a potřeby klientů i komunit.

Plně si uvědomuji, že lidé pracující v naší organizaci vnímají naplnění těchto cílů spíše jako poslání, službu či závazek než zaměstnání a především jim patří náš dík.

Erika Gaňová, předsedkyně správní rady

2 O společnosti

2.1 Vznik, poslání, cíle a charakteristika společnosti

Po vzniku krajů se v kraji Vysočina stále více začala projevovat nepřítomnost zařízení, které by poskytovalo službu těžce zrakově postiženým. Společnost byla založena 19. září 2002 zakládací listinou. Jako právní subjekt, vznikla 20. listopadu 2002 registrací u Krajského soudu v Brně. Jsme organizací, jejímž cílem je usnadnit život nevidomým a slabozrakým občanům ČR. Zmírnit negativní omezení způsobené zrakovým postižením. Získáním potřebných dovedností a používáním vhodných kompenzačních pomůcek, dosáhnout maximálně možné integrace zrakově postižených občanů do společnosti. Tedy zapojení nevidomých do kulturního a sportovního života a zařazení zrakově postižených do pracovního procesu.

Naučit osoby těžce zrakově postižené žít, pracovat a psychicky se vyrovnat se svým handicapem a současně iniciovat a podporovat snahy o společnost přístupnější.

2.2 Struktura společnosti

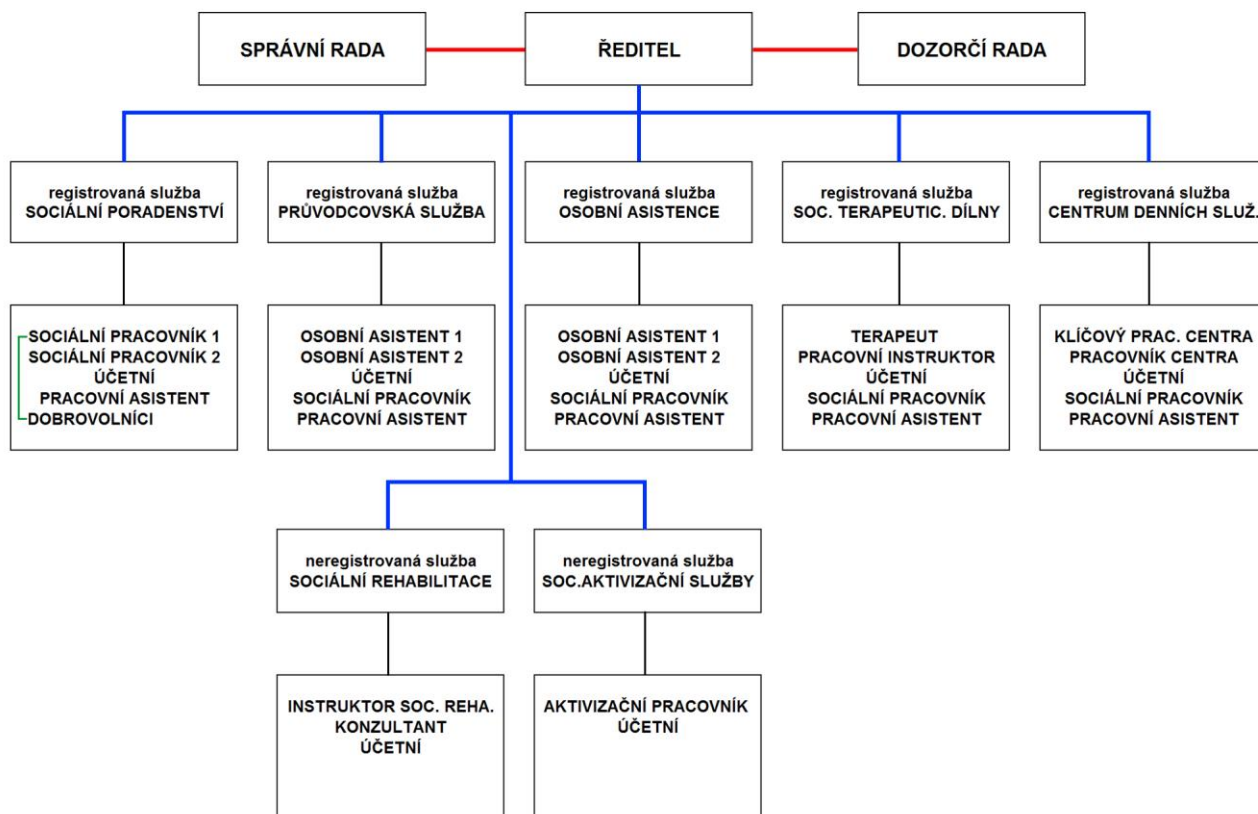
- Statutární orgány společnosti a jejich složení k 31. 12. 2016

Správní rada:

Předsedkyně Erika Gaňová, Praha
Člen Blahoslav Jirásek, Jersín
Člen Mgr. Eva Moravcová, Brno

Dozorčí rada:

Předsedkyně: Milada Tetourová, Telč
Člen Dagmar Kunteová, Jihlava
Člen Marcela Robeová, Jihlava



2.3 Rok 2016

Rok 2016 byl pro naši organizaci čtrnáctým rokem naší činnosti. Tento rok byl zaměřen zejména na udržení a zkvalitnění námi poskytovaných sociálních služeb. I přes získání nižší dotace se nám podařilo naše služby udržet na stejné úrovni jako v roce 2015.

V současnosti jsme schopni zřetově handicapovaným občanům nabídnout komplexní balík služeb, čímž jsme schopni vyjít klientům vstříc prakticky v případě jakéhokoliv problému, či dotazu.

2.4 Přehled činností společnosti

Obecně prospěšná společnost Tyflo ČR, nabízí ucelenou rehabilitaci, což je soubor činností, které napomáhají tomu, aby uživatel, který projde těmito činnostmi, byl schopen zařadit se i přes své postižení do běžné společnosti. Jsme schopni uživatele, který ztrácí zrak, dovést od prvního kontaktu k maximálně možné integraci do společnosti.

Tyflo ČR, o. p. s. má zaregistrovány a poskytuje tyto služby:

Registrované služby:

1. odborné sociální poradenství
2. průvodcovská a předčitatelská služba
3. osobní asistence
4. sociálně terapeutické dílny
5. centrum denních služeb

Neregistrované služby:

6. sociálně aktivizační služby pro seniory se zdravotním postižením
7. sociální rehabilitace

1. Odborné sociální poradenství.

Tato služba je podle zákona povinná. Bezplatná pomoc lidem se zřetovou vadou, ztrátou zraku po úrazu či vrozenou vadou a jejich rodinným příslušníkům, ambulantně i terénně.

- sociálně právní poradenský servis
- pomoc v jednání s úřady
- vyhledávání a pomoc s žádostmi o zakoupení kompenzačních pomůcek
- pomoc s vyřízením průkazů mimořádných výhod TP, ZTP, ZTP/P
- získání průkazu ZTP, ZTP/P
- příspěvek na dopravu, sociální dávky a příspěvek na péči
- pomoc s hledáním zaměstnání

bezplatná služba

Fakultativní činnost

- provozování půjčovny kompenzačních pomůcek

placená služba dle platného ceníku

SOCIÁLNÍ PORADENSTVÍ

ROK	POČET UŽIVATELŮ	POČET SETKÁNÍ	POČET INTERVENČÍ	POČET KONTAKTŮ
2016	162		372	435
Předpoklad 2017	160		370	430

Vybrané akce: 1x návštěva základních škol s ukázkou kompenzačních pomůcek pro nevidomé, beseda o životě a potřebách nevidomých a zrakově postižených. Tvorba nových letáčků, úprava vnitřních předpisů.

2. Průvodcovské a předčitatelské služby.

Schopnosti klienta jsou sníženy z důvodu zrakového postižení nebo věku v oblasti orientace či způsobu získávání informací. Služba napomáhá klientům s vyřizováním osobních záležitostí.

- průvodcovské služby - doprovod k lékaři, na úřady, výlety, za kulturou, sportem, společenské akce
- předčitatelské služby - čtení či psaní osobní korespondence, čtení novin, časopisů, zprostředkování informací o zvukových knihách

placené služby dle platného ceníku

PRŮVODCOVSTVÍ a předčítatelství

ROK	POČET UŽIVATELŮ	POČET SETKÁNÍ	POČET INTERVENČÍ	POČET KONTAKTŮ
2016	73		486	515
Předpoklad 2017	80		490	520

Rekreační a rekondiční pobyty.

Vybrané akce: Zajištění rekreačních a rekondičních pobytů, Podhájská, Velký Meder, Řecko, Slovensko, Kuklík, Daňkovice – sjíždění řeky Dyje na raftech, ...

Sportovní a kulturní aktivity.

Vybrané akce: Doprovody na tréninky turnajů v showdownu, bowlingu. Doprovody na ples, divadlo, koncerty aj. Čtení knih a časopisů v našem klubu. Docházka ke čtyřem uživatelům na předčítání dopisů, listin, knih a časopisů.

3. Osobní asistence.

Tato služba je poskytována v přirozeném prostředí klienta a na dalších místech dle jeho potřeb.

- péče o vlastní osobu, obstarávání osobních záležitostí
- pomoc při osobní hygieně, přípravě stravy, chod domácnosti
- výchovné a vzdělávací činnosti pro klienta
- kontakt se společností
- terénní sociální péče

placená služba dle platného ceníku

OSOBNÍ ASISTENCE

ROK	POČET UŽIVATELŮ	POČET SETKÁNÍ	POČET INTERVENČÍ	POČET KONTAKTŮ
2016	12		193	
Předpoklad 2017	15		200	10

Vybrané akce: 10 uživatelů využívá pomoc osobního asistenta v domácnosti. Pomoc osobního asistenta při rekreačních a rekondičních pobytech a sportovních a kulturních aktivitách.

4. Sociálně terapeutické dílny. Služba napomáhá rozvoji hmatu a jemné motoriky při práci s různými materiály

- keramická dílna - točení na hrnčírském kruhu, glazování, modelování
- proutěné výrobky - košíky
- tkalcovství - tkaní na stavu, tkaní na rámečku
- ruční práce - drátkování, šití, pletení

bezplatné služby - pouze úhrada materiálu

SOCIÁLNĚ TERAPEUTICKÉ DÍLNY

ROK	POČET UŽIVATELŮ	POČET SETKÁNÍ	POČET INTERVENČÍ	POČET KONTAKTŮ
2016	18	582		
Předpoklad 2017	20	550		

Vybrané akce: Rozvoj hmatové a jemné motoriky uživatelů. Příprava výrobků na námi pořádané prodejní výstavy, do tomboly na ples, soutěže a turnaje.

5. Centrum denních služeb. Tato služba je poskytována podle vnitřní směrnice centra denních služeb. Námi poskytovaná služba splňuje všechny kritéria podle prováděcí vyhlášky zákona 108/2006 Sb. Umožňuje různé způsoby trávení volného času a motivuje klienty k samostatnému zvládnutí co nejvíce činností samostatně.

- při pobytu v centru denních služeb zajišťujeme pomoc při osobní hygieně
- poskytnutí stravy nebo pomoc při stravování
- možnost využívání kompenzačních pomůcek
- možnost tvůrčí řemeslné i umělecké práce

placené služby dle platného ceníku

Fakultativní činnost

- návštěvy divadel, koncertů, výstav, exkurze
- přednášky, besedy a setkávání při společenských aktivitách

placené služby dle skutečných nákladů

CENTRUM DENNÍCH SLUŽEB

ROK	POČET UŽIVATELŮ	POČET SETKÁNÍ	POČET INTERVENČÍ	POČET KONTAKTŮ
2016	8		310	
Předpoklad 2017	10		300	

Vybrané akce: 8 uživatelům zajišťujeme základní životní potřeby, trávení volného času, možnost využití učebny, sociálně terapeutických dílen, využití kompenzačních pomůcek. Příprava rekondičních a rekreačních pobytů - Podhájská, Velký Meder, Řecko, Slovensko, Kuklík, Daňkovic - sjíždění řeky Dyje na raftech. Zajištění kulturních a sportovních akcí, příprava 14 benefičního plesu, zajištění tréninku a turnajů - soutěž showdown, bowling, zvuková střelba, lehkotletická olympiáda, soutěž v bodovém písmu, soutěž ve výrobě pomazánek. Zajišťujeme kurzy, přednášky a besedy - kurz výuky náročných kompenzačních pomůcek, beseda s ukázkami kompenzačních pomůcek s panem Kavanem.

6. Sociální rehabilitace. Absolvování této služby je základním předpokladem pro další možnou práci s klientem. Do této služby jsou zařazeny tyto činnosti: výuka prostorové orientace a samostatného pohybu, výuka sebeobsluhy, výuka bodového písma, a dalších dovedností. Tato služba se poskytuje individuálně. Klient má možnost získat dovednosti a znalosti, které mu pomohou k samostatnému životu.

- výuka Braillova písma-psaní na Pichtově stroji, čtení hmatem, nácvik podpisu
- sebeobsluha – vaření a péče o domácnost, péče o vlastní osobu
- výuka prostorové orientace - nácvik tras a chůze s bílou holí, možnost reliéfní mapy z termokopírky
- pořádání soutěží – Braillovo písmo, prostorová orientace
- muzikoterapie
- canisterapie
- psychorehabilitace

bezplatné služby

Vybrané akce: Výuka prostorové orientace a samostatného pohybu, výuka sebeobsluhy, výuka bodového písma, soutěž ve čtení a psaní bodového písma, soutěž v prostorové orientaci TyfloSam.

SOCIÁLNÍ REHABILITACE

ROK	POČET UŽIVATELŮ	POČET SETKÁNÍ	POČET INTERVENCÍ	POČET KONTAKTŮ
2016	4			270
Předpoklad 2017	6			260

7. Sociálně aktivizační služby pro seniory a zrakově postižené.

Služba se snaží naplňovat potřeby klientů v oblasti sociálních kontaktů a společenského života. Klient má možnost získat dovednosti a znalosti, které mu otevřou dveře k samostatnosti. Klienti mají díky našemu vzdělávání větší možnost uplatnění na trhu práce.

- výuka práce na PC s hlasovým výstupem, výuka programů Winmonitor, Jaws, Zoomtext a další... Výuka práce s telefonem s hlasovým výstupem, televizní lupou a další... Nácvik a používání kompenzačních pomůcek, práce s termokopírkou – převedení tisku, obrázků či map do hmatové reliéfní dvojrozměrné podoby.
- sportovní aktivity - showdown, bowling, šachy, lehká atletika
- pořádání výletů a rekondičních a rehabilitačních pobytů v ČR i do zahraničí
- vydávání časopisu v černotisku, namluvené slovo na audio nosiči či v elektronické podobě, v Braillově písmu.

placené služby dle skutečných nákladů

Vybrané akce: Tréninky a turnaje v showdownu, bowlingu, simulované zvukové střelbě, kurz výuky práce s náročnými kompenzačními pomůckami.

SOCIÁLNĚ AKTIVIZAČNÍ SLUŽBY

ROK	POČET UŽIVATELŮ	POČET SETKÁNÍ	POČET INTERVENČÍ	POČET KONTAKTŮ
2016	180		1320	
Předpoklad 2017	180		1360	

3 Výhled na další rok - rok 2017

V dalším roce bychom chtěli pokračovat v naší dosavadní činnosti.

V roce 2016 se nám nepodařilo rozšířit činnost do regionů, tak jak to bylo plánováno, což bychom chtěli uskutečnit v roce 2017 a v dalších letech. V současné době poskytujeme sociální služby zrakově postiženým nejen z centra v Praze, ale i pobočce v Jihlavě, v roce 2017 chceme poskytovat tyto služby i v pobočce Brně. Vznikem pracovišť v každém okrese bychom chtěli tyto služby přiblížit klientům, kteří jsou od krajského města vzdáleni.

Naší další potřebou je další zvýšení kvalifikace pracovníků čehož chceme dosáhnout prostřednictvím dotací v programovacím období 2014 - 2020. V roce 2016 jsme podali projekt na „Komunitní centrum“ z prostředků ESF, v hodnotě 8 milionů korun.

4 Poděkování

Rádi bychom poděkovali všem občanům i firmám, kteří nám poskytli podporu. Ať již byla vyjádřena penězi, materiálem, službami či bezplatnou prací. Každý Váš dar je významný a umožňuje, abychom tak společně mohli pokračovat či zlepšovat poskytované služby.



www.rozhlas.cz/svetluska



www.divokehusy.cz

Děkujeme, že jste s námi

**Pavel Hegner – ředitel
Tyflo ČR o.p.s.**

Webové stránky : www.tyflocr.cz

Fotogalerie 2016: www.tyflocr.cz/fotogalerie-2016

ROZVAHA
v plném rozsahu
ke dni 31.12.2016
(v haléřích)

Název, sídlo a právní forma
účetní jednotky
TYFLO ČR o.p.s.*
Dělnická 1020/54
Praha 7
170 00

Účetní jednotka doručí:
1 x příslušnému fin. orgánu

IČO
26304856

Označení	AKTIVA	číslo řádku	Stav k prvnímu dni účetního období	Stav k posled. dni účetního období
a	b	c	1	2
A.	Dlouhodobý majetek celkem	Součet A.I. až A.IV.	180 288,00	180 288,00
A. I.	Dlouhodobý nehmotný majetek celkem	Součet A.I.1. až A.I.7.		
A. I. 1.	Nehmotné výsledky výzkumu a vývoje	(012)		
A. I. 2.	Software	(013)		
A. I. 3.	Ocenitelná práva	(014)		
A. I. 4.	Drobný dlouhodobý nehmotný majetek	(018)		
A. I. 5.	Ostatní dlouhodobý nehmotný majetek	(019)		
A. I. 6.	Nedokončený dlouhodobý nehmotný majetek	(041)		
A. I. 7.	Poskytnuté zálohy na dlouhodobý nehmotný majetek	(051)		
A. II.	Dlouhodobý hmotný majetek celkem	Součet A.II.1. až A.II.10.	688 304,80	688 304,80
A. II. 1.	Pozemky	(031)		
A. II. 2.	Umělecká díla, předměty a sbírky	(032)		
A. II. 3.	Stavby	(021)		
A. II. 4.	Hmotné movité věci a jejich soubory	(022)	377 439,00	377 439,00
A. II. 5.	Pěstitelské celky trvalých porostů	(025)		
A. II. 6.	Dospělá zvířata a jejich skupiny	(026)		
A. II. 7.	Drobný dlouhodobý hmotný majetek	(028)	310 865,80	310 865,80
A. II. 8.	Ostatní dlouhodobý hmotný majetek	(029)		
A. II. 9.	Nedokončený dlouhodobý hmotný majetek	(042)		
A. II. 10.	Poskytnuté zálohy na dlouhodobý hmotný majetek	(052)		
A. III.	Dlouhodobý finanční majetek celkem	Součet A.III.1. až A.III.6.		
A. III. 1.	Podíly - ovládaná nebo ovládající osoba	(061)		
A. III. 2.	Podíly - podstatný vliv	(062)		
A. III. 3.	Dluhové cenné papíry držené do splatnosti	(063)		
A. III. 4.	Zápůjčky organizačním složkám	(066)		
A. III. 5.	Ostatní dlouhodobé zápůjčky	(067)		
A. III. 6.	Ostatní dlouhodobý finanční majetek	(069)		
A. IV.	Oprávky k dlouhodobému majetku celkem	Součet A.IV.1. až A.IV.11.	-508 016,80	-508 016,80
A. IV. 1.	Oprávky k nehmotným výsledkům výzkumu a vývoje	(072)		
A. IV. 2.	Oprávky k softwaru	(073)		
A. IV. 3.	Oprávky k ocenitelným právům	(074)		
A. IV. 4.	Oprávky k drobnému dlouhodobému nehmotnému majetku	(078)		
A. IV. 5.	Oprávky k ostatnímu dlouhodobému nehmotnému majetku	(079)		
A. IV. 6.	Oprávky ke stavbám	(081)		
A. IV. 7.	Oprávky k samostatným hmotným movitým věcem a souborům hmotných movitých věcí	(082)	-197 151,00	-197 151,00
A. IV. 8.	Oprávky k pěstitelským celkům trvalých porostů	(085)		
A. IV. 9.	Oprávky k základnímu stádu a tažným zvířatům	(086)		
A. IV. 10.	Oprávky k drobnému dlouhodobému hmotnému majetku	(088)	-310 865,80	-310 865,80
A. IV. 11.	Oprávky k ostatnímu dlouhodobému hmotnému majetku	(089)		

Označení	AKTIVA		číslo řádku	Stav k prvnímu dni účetního období	Stav k posled. dni účetního období
a	b		c	1	2
B.	Krátkodobý majetek celkem	Součet B.I. až B.IV.	41	49 704,98	51 399,93
B. I.	Zásoby celkem	Součet B.I.1. až B.I.9.	51		
B. I. 1.	Materiál na skladě	(112)	42		
B. I. 2.	Materiál na cestě	(119)	43		
B. I. 3.	Nedokončená výroba	(121)	44		
B. I. 4.	Polotovary vlastní výroby	(122)	45		
B. I. 5.	Výrobky	(123)	46		
B. I. 6.	Mladá a ostatní zvířata a jejich skupiny	(124)	47		
B. I. 7.	Zboží na skladě a v prodejnách	(132)	48		
B. I. 8.	Zboží na cestě	(139)	49		
B. I. 9.	Poskytnuté zálohy na zásoby	(314)	50		
B. II.	Pohledávky celkem	Součet B.II.1. až B.II.19.	71	217 771,81	530 157,81
B. II. 1.	Odběratelé	(311)	52	3 400,00	25 300,00
B. II. 2.	Směnky k inkasu	(312)	53		
B. II. 3.	Pohledávky za eskontované cenné papíry	(313)	54		
B. II. 4.	Poskytnuté provozní zálohy	(314)	55		
B. II. 5.	Ostatní pohledávky	(315)	56		
B. II. 6.	Pohledávky za zaměstnanci	(335)	57		
B. II. 7.	Pohl. za institucemi soc. zabezpečení a veřejného zdrav. pojištění	(336)	58	196 380,46	272 906,46
B. II. 8.	Daň z příjmů	(341)	59		
B. II. 9.	Ostatní přímé daně	(342)	60	16 970,35	27 819,35
B. II. 10.	Daň z přidané hodnoty	(343)	61		
B. II. 11.	Ostatní daně a poplatky	(345)	62		
B. II. 12.	Nároky na dotace a ostatní zúčtování se státním rozpočtem	(346)	63		
B. II. 13.	Nároky na dotace a ost. zúčt. s rozp. orgánů územ. samospr. celků	(348)	64		203 111,00
B. II. 14.	Pohledávky za společníky sdruženými ve společnosti	(358)	65		
B. II. 15.	Pohledávky z pevných termínových operací a opcí	(373)	66		
B. II. 16.	Pohledávky z vydaných dluhopisů	(375)	67		
B. II. 17.	Jiné pohledávky	(378)	68	1 021,00	1 021,00
B. II. 18.	Dohadné účty aktivní	(388)	69		
B. II. 19.	Opravná položka k pohledávkám	(391)	70		
B. III.	Krátkodobý finanční majetek celkem	Součet B.III.1. až B.III.7.	80	-168 066,83	-478 757,88
B. III. 1.	Peněžní prostředky v pokladně	(211)	72	671 452,10	19 837,50
B. III. 2.	Ceniny	(213)	73	496,00	496,00
B. III. 3.	Peněžní prostředky na účtech	(221)	74	-865 776,93	-499 091,38
B. III. 4.	Majetkové cenné papíry k obchodování	(251)	75		
B. III. 5.	Dluhové cenné papíry k obchodování	(253)	76		
B. III. 6.	Ostatní cenné papíry	(256)	77		
B. III. 7.	Peníze na cestě	(261)	79	25 762,00	
B. IV.	Jiná aktiva celkem	Součet B.IV.1. až B.IV.2.	84		
B. IV. 1.	Náklady příštích období	(381)	81		
B. IV. 2.	Příjmy příštích období	(385)	82		
	Aktiva celkem	Součet A. až B.	85	229 992,98	231 687,93

Označení	PASIVA	číslo řádku	Stav k prvnímu dni účetního období	Stav k posled. dni účetního období	
a	b	c	3	4	
A.	Vlastní zdroje celkem	Součet A.I. až A.II.	86	-75 488,23	-146 214,98
A. I.	Jmění celkem	Součet A.I.1. až A.I.3.	90	562 770,47	562 770,47
A. I. 1.	Vlastní jmění	(901)	87	308 462,00	308 462,00
A. I. 2.	Fondy	(911)	88	254 308,47	254 308,47
A. I. 3.	Oceňovací rozdíly z přecenění finančního majetku a závazků	(921)	89		
A. II.	Výsledek hospodaření celkem	Součet A.II.1 až A.II.3.	94	-638 258,70	-708 985,45
A. II. 1.	Účet výsledku hospodaření	(963)	91	x	-708 985,45
A. II. 2.	Výsledek hospodaření ve schvalovacím řízení	(931)	92	-12 339,00	x
A. II. 3.	Nerозdělený zisk, neuhrazená ztráta minulých let	(932)	93	-625 919,70	
B.	Cizí zdroje celkem	Součet B.I. až B.IV.	95	305 481,21	377 902,91
B. I.	Rezervy celkem	Hodnota B.I.1.	97		
B. I. 1.	Rezervy	(941)	96		
B. II.	Dlouhodobé závazky celkem	Součet B.II.1. až B.II.7.	105		
B. II. 1.	Dlouhodobé úvěry	(951)	98		
B. II. 2.	Vydané dluhopisy	(953)	99		
B. II. 3.	Závazky z pronájmu	(954)	100		
B. II. 4.	Přijaté dlouhodobé zálohy	(955)	101		
B. II. 5.	Dlouhodobé směnky k úhradě	(958)	102		
B. II. 6.	Dohadné účty pasivní	(389)	103		
B. II. 7.	Ostatní dlouhodobé závazky	(959)	104		
B. III.	Krátkodobé závazky celkem	Součet B.III.1. až B.III.23.	129	305 481,21	377 902,91
B. III. 1.	Dodavatelé	(321)	106	308 549,21	434 089,91
B. III. 2.	Směnky k úhradě	(322)	107		
B. III. 3.	Přijaté zálohy	(324)	108		
B. III. 4.	Ostatní závazky	(325)	109		46 400,00
B. III. 5.	Zaměstnanci	(331)	110	-7 497,00	150 588,00
B. III. 6.	Ostatní závazky vůči zaměstnancům	(333)	111	5 035,00	5 035,00
B. III. 7.	Závazky k institucím soc. zabezpečení a veřejného zdrav. pojištění	(336)	112		
B. III. 8.	Daň z příjmů	(341)	113		
B. III. 9.	Ostatní přímé daně	(342)	114		
B. III. 10.	Daň z přidané hodnoty	(343)	115		
B. III. 11.	Ostatní daně a poplatky	(345)	116		
B. III. 12.	Závazky ve vztahu k státnímu rozpočtu	(346)	117		10 569,00
B. III. 13.	Závazky ve vztahu k rozpočtu orgánů územ. samospr. celků	(348)	118		
B. III. 14.	Závazky z upsaných nesplacených cenných papírů a podílů	(367)	119		
B. III. 15.	Závazky ke společníkům sdruženým ve společnosti	(368)	120		
B. III. 16.	Závazky z pevných termínových operací a opcí	(373)	121		
B. III. 17.	Jiné závazky	(379)	122	2 694,00	2 694,00
B. III. 18.	Krátkodobé úvěry	(231)	123		
B. III. 19.	Eskontní úvěry	(232)	124		
B. III. 20.	Vydané krátkodobé dluhopisy	(241)	125		
B. III. 21.	Vlastní dluhopisy	(255)	126		
B. III. 22.	Dohadné účty pasivní	(389)	127		
B. III. 23.	Ostatní krátkodobé finanční výpomoci	(249)	128	-3 300,00	-271 473,00

Označení	PASIVA	číslo řádku	Stav k prvnímu dni účetního období	Stav k posled. dni účetního období
a	b	c	3	4
B. IV.	Jiná pasiva celkem Součet B.IV.1. až B.IV.2.	133		
B. IV. 1.	Výdaje příštích období (383)	130		
B. IV. 2.	Výnosy příštích období (384)	131		
	Pasiva celkem Součet A. až B.	134	229 992,98	231 687,93

Sestaveno dne: 05.04.2017		Podpisový záznam statutárního orgánu účetní jednotky nebo podpisový vzor fyzické osoby, která je účetní jednotkou
Právní forma účetní jednotky	Předmět podnikání	Pozn.:

VÝKAZ ZISKU A ZTRÁTY v plném rozsahu

ke dni 31.12.2016
(v celých tisících Kč)

Název a sídlo účetní jednotky

TYFLO ČR o.p.s.*
Dělnická 1020/54
Praha 7
170 00

Účetní jednotka doručí:
1 x příslušnému finančnímu
orgánu

IČO
26304856

Označení	TEXT	Číslo řádku	Činnosti		
			Hlavní 5	Hospodářská 6	Celkem 7
A.	Náklady	1			
A. I.	Spotřebované nákupy a nakupované služby Součet A.I.1. až A.I.6.	2	727		727
A. I. 1.	Spotřeba materiálu, energie a ostatních neskladovaných dodávek	3	97		97
A. I. 2.	Prodané zboží	4	4		4
A. I. 3.	Opravy a udržování	5	6		6
A. I. 4.	Náklady na cestovné	6	2		2
A. I. 5.	Náklady na reprezentaci	7			
A. I. 6.	Ostatní služby	8	618		618
A. II.	Změny stavu zásob vlastní činnosti a aktivace Součet A.II.7. až A.II.9.	9			
A. II. 7.	Změna stavu zásob vlastní činnosti	10			
A. II. 8.	Aktivace materiálu, zboží a vnitroorganizačních služeb	11			
A. II. 9.	Aktivace dlouhodobého majetku	12			
A. III.	Osobní náklady Součet A.III.10. až A.III.14.	13	1 458		1 458
A. III. 10.	Mzdové náklady	14	1 197		1 197
A. III. 11.	Zákonné sociální pojištění	15	261		261
A. III. 12.	Ostatní sociální pojištění	16			
A. III. 13.	Zákonné sociální náklady	17			
A. III. 14.	Ostatní sociální náklady	18			
A. IV.	Daně a poplatky Hodnota A.IV.15.	19			
A. IV. 15.	Daně a poplatky	20			
A. V.	Ostatní náklady Součet A.V.16. až A.V.22.	21	157		157
A. V. 16.	Smluvní pokuty, úroky z prodlení, ostatní pokuty a penále	22	140		140
A. V. 17.	Odpis nedobytné pohledávky	23			
A. V. 18.	Nákladové úroky	24	10		10
A. V. 19.	Kursově ztráty	25			
A. V. 20.	Dary	26			
A. V. 21.	Manka a škody	27			
A. V. 22.	Jiné ostatní náklady	28	7		7
A. VI.	Odpisy, prodaný majetek, tvorba a použití rezerv a opravných položek Součet A.VI.23. až A.VI.27.	29	638		638
A. VI. 23.	Odpisy dlouhodobého majetku	30			
A. VI. 24.	Prodaný dlouhodobý majetek	31			
A. VI. 25.	Prodané cenné papíry a podíly	32			
A. VI. 26.	Prodaný materiál	33			
A. VI. 27.	Tvorba a použití rezerv a opravných položek	34	638		638
A. VII.	Poskytnuté příspěvky Hodnota A.VII.28.	35			
A. VII. 28.	Poskytnuté členské příspěvky a příspěvky zúčtované mezi organizačními složkami	36			

Označení	TEXT	Číslo řádku	Činnosti		
			Hlavní	Hospodářská	Celkem
			5	6	7
A. VIII.	Daň z příjmů	Hodnota A.VIII.29.	37		
A. VIII. 29	Daň z příjmů		38		
	Náklady celkem	Součet A.I. až A.VIII.	39	2 980	2 980
B.	Výnosy		40		
B. I.	Provozní dotace	Hodnota B.I.1.	41	658	658
B. I. 1.	Provozní dotace		42	658	658
B. II.	Přijaté příspěvky	Součet B.II.2. až B.II.4.	43	190	190
B. II. 2.	Přijaté příspěvky zúčtované mezi organizačními složkami		44	34	34
B. II. 3.	Přijaté příspěvky (dary)		45	153	153
B. II. 4.	Přijaté členské příspěvky		46	3	3
B. III.	Tržby za vlastní výkony a za zboží		47	1 413	1 413
B. IV.	Ostatní výnosy	Součet B.IV.5. až B.IV.10.	48	10	10
B. IV. 5.	Smluvní pokuty, úroky z prodlení, ostatní pokuty a penále		49		
B. IV. 6.	Platby za odepsané pohledávky		50		
B. IV. 7.	Výnosové úroky		51	2	2
B. IV. 8.	Kursově zisky		52		
B. IV. 9.	Zúčtování fondů		53	8	8
B. IV. 10.	Jiné ostatní výnosy		54		
B. V.	Tržby z prodeje majetku	Součet B.V.11. až B.V.15.	55		
B. V. 11.	Tržby z prodeje dlouhodobého nehmotného a hmotného majetku		56		
B. V. 12.	Tržby z prodeje cenných papírů a podílů		57		
B. V. 13.	Tržby z prodeje materiálu		58		
B. V. 14.	Výnosy z krátkodobého finančního majetku		59		
B. V. 15.	Výnosy z dlouhodobého finančního majetku		60		
	Výnosy celkem	Součet B.I. až B.V.	61	2 271	2 271
C.	Výsledek hospodaření před zdaněním	ř. 61 - (ř. 39 - ř.37)	62	-709	-709
D.	Výsledek hospodaření po zdanění	ř. 62 - ř. 37	63	-709	-709

Sestaveno dne: 05.04.2017		Podpisový záznam statutárního orgánu účetní jednotky nebo podpisový vzor fyzické osoby, která je účetní jednotkou	
Právní forma účetní jednotky	Předmět podnikání	Pozn.:	