

**Tyflo Vysočina Jihlava o.p.s., Havlíčkova 38, 586 01 Jihlava**

**IČO: 263 04 856**

**Telefon: 567 155 083, mobil: 608 805 838**

**e-mail: tyflo@tiscali.cz**

**www.tyflovysocina.com**

# **VÝROČNÍ ZPRÁVA**

## **2010**

**o činnosti a hospodaření obecně prospěšné společnosti**



**Myšlenka pomoci  
nevidomým a zrakově postiženým  
vychází z úcty k životu  
a z úcty k člověku  
jako jedinečné neopakovatelné  
bytosti.**

# 1 Slovo úvodem

V průběhu roku 2010 jsme opět ušli kus cesty. Pořád v nás přetrvávají velké plány a naděje my se jim po malých krůčcích neustale přibližujeme. Naše organizace úspěšně usiluje o to, byt čelní organizací v regionu, která se snaží zmírňovat negativní zdravotní, sociální, i ekonomické dopady zrakového postižení. Zcela prostě – nabízet pomocnou ruku.

Úkolem neziskovek pomáhajících klientům není jen péče a pomoc, ale současně i hledání zdrojů. Je to neustálá a neutuchající činnost založená na práci a úsilí mnoha lidí.

Díky projektu SROP a i dřívějším aktivitám se nám docela podařilo být připraveni po odborné stránce a tak nadále bez větších obtíží dále provozujeme naše již dříve registrované sociální služby. Také věříme, že zkušenosti z předchozích úspěšně završených evropských projektů úspěšně zúročíme i tento rok.

Snažíme se vytvářet podmínky a rozšiřovat zázemí pro klienty a zaměstnance. Významným úkolem je také informovat klienty, kteří o naší činnosti nevědí a díky níž by mohli lépe rozvinout své možnosti. Zdokonalili jsme i komunikaci mezi zaměstnanci, protože informovaný a vzdělaný zaměstnanec je spokojenější a výkonnější. Též jsme zkvalitnili informovanost laické i odborné veřejnosti.

Ráda bych poděkovala všem, kteří po těchto malých krůčcích naplňují náš cíl. Je za nimi skutečně velký kus práce a to nejen pro zrakově postižené klienty, ale také na rozvoji naší organizace a to především ve zvyšování odbornosti a kvality práce. Jsem skutečně hrdá na to, že i v době zaměřené spíše na hmotné zisky je v nás hluboce zakořeněna pomoc bližnímu a rozumí se to jaksi samo sebou.

Děkuji tedy všem našim spolupracovníkům, dobrovolníkům, partnerům a dárcům. Přeji těm, kteří se snaží pomoci tam kde je jich právě třeba, nove nápady a radost z jejich práce.

Marie Laštovičková, **předsedkyně správní rady**

## 2 O společnosti

### 2.1 Vznik, poslání, cíle a charakteristika společnosti

Po vzniku krajů se v kraji Vysočina stále více začala projevovat nepřítomnost zařízení, které by poskytovalo službu těžce zrakově postiženým. Společnost byla založena 19 září 2002 zakládací listinou. Jako právní subjekt, vznikla 20 listopadu 2002 registrací u Krajského soudu v Brně. Jsme organizací, jejímž cílem je usnadnit život nevidomým a slabozrakým občanům ČR. Zmírnit negativní omezení způsobené zrakovým postižením, získání potřebných dovedností při používání kompenzačních pomůcek a tím co možná nejvyšší integrace zrakově postižených občanů do společnosti. Tedy zapojení nevidomých do kulturního a sportovního života a zařazení zrakově postižených do pracovního procesu.

Naučit osoby těžce zrakově postižené žít, pracovat a psychicky se vyrovnat se svým handicapem a současně iniciovat a podporovat snahy o společnost přístupnější.

### 2.2 Struktura společnosti

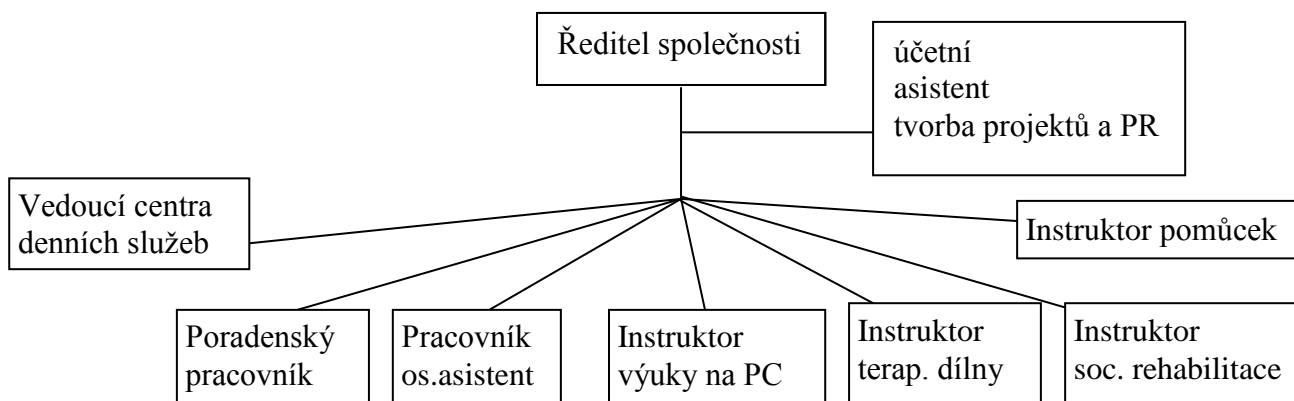
- Statutární orgány společnosti a jejich složení k 31. 12. 2010

#### Správní rada:

předsedkyně Marie Laštovičková, Jihlava  
Člen Erika Gaňová, Praha  
Člen Bc. Alena Matoušková,  
Pardubice

#### Dozorčí rada:

Předsedkyně Čenkovic Oldřich, Třebíč  
Člen Robeová Marcela, Jihlava  
Člen Kunteová Dagmar, Jihlava



### 2.3 Rok 2010 – rok zlepšení služeb

Rok 2010 byl pro naši organizaci osmým rokem naší činnosti. Tento rok byl zaměřen zejména na zkvalitnění námi poskytovaných sociálních služeb prostřednictvím zvýšení odborných kompetencí našich zaměstnanců. Tuto možnost jsme získali díky dotaci ze SROP.

V tomto roce jsme také naše služby úspěšně udrželi jako poskytovatelé soc. služeb dle zákona o sociálních službách. V současné době jsme schopni zrakově handicapovaným občanům nabídnout komplexní balík služeb, čímž jsme schopni vyjít klientům vstříc prakticky v případě jakéhokoliv problému, či dotazu.

## 2.4 Přehled činností společnosti

Obecně prospěšná společnost **Tyflo Vysočina Jihlava** nabízí ucelenou rehabilitaci, což je soubor činností, které napomáhají tomu, aby uživatel, který projde těmito činnostmi, byl schopen zařadit se i přes své postižení do běžné společnosti. Jsme schopni uživatele, který ztrácí zrak, dovést od prvního kontaktu k maximálně možné integraci do společnosti.

Tyflo Vysočina Jihlava, o. p. s. má zaregistrovány a poskytuje tyto služby:

1. odborné sociální poradenství
2. průvodcovská a předčitatelská služba
3. osobní asistence
4. sociálně terapeutické dílny
5. sociální rehabilitace
6. sociálně aktivizační služby pro seniory se zdravotním postižením
7. centrum denních služeb.

**1. Odborné sociální poradenství.** Tato služba je podle zákona povinná.

Poradenství			
ROK	Počet uživatelů	Počet kontaktů	Počet hodin
2010	129	386	175
Předpoklad 2011	150	450	200
Intervence			
ROK	Počet uživatelů	Počet kontaktů	Počet hodin
2010	46	124	168
Předpoklad 2011	52	160	130

**2. Průvodcovské a předčitatelské služby.** Tato služba se poskytuje při doprovodu nevidomého k lékaři, na úřady, návštěvy kulturních a sportovních akcí. Doprovody zajišťujeme i pro uživatele, kteří přijedou od jinud, dále na rekondičních a při rekreačních pobytech.

Průvodcovství			
ROK	Počet uživatelů	Počet kontaktů	Počet hodin
2010	39	183	283
Předpoklad 2011	50	220	300
Předčítatelství			
ROK	Počet uživatelů	Počet kontaktů	Počet hodin
2010	15	72	126
Předpoklad 2011	12	70	120

**3. Osobní asistence.** Tato služba byla poskytována převážně doma a na pobytech.

ROK	Počet uživatelů	Počet kontaktů	Počet hodin
2010	13	115	570
Předpoklad 2011	10	190	950

**4. Sociálně terapeutické dílny.** Tato služba je velmi důležitá pro rozvoj osobnosti. Je časově náročná, individuální výuka, finančně náročná na materiál, zařízení nástroje a pomůcky.

ROK	Počet uživatelů	Počet kontaktů	Počet hodin
2010	22	356	944
Předpoklad 2011	25	390	1050

**5. Sociální rehabilitace.** Absolvování této služby je základním předpokladem pro další možnou práci s klientem. Do této služby jsou zařazeny tyto činnosti: výuka prostorové orientace a samostatného pohybu, výuka sebeobsluhy, výuka bodového písma, a dalších dovedností. Tato služba se poskytuje individuálně.

ROK	Počet uživatelů	Počet kontaktů	Počet hodin
2010	24	259	866
Předpoklad 2011	32	360	1112

**6. Sociálně aktivizační služby pro seniory a zrakově postižené.** Tato služba je důležitá pro další rozvoj osobnosti, zvýšení kvalifikace, nácvik různých dovedností, lepší možnost získání zaměstnání a tak se lépe integrovat do společnosti. Do této služby jsme zařadily tyto činnosti: předvedení, nácvik, ovládání kompenzačních pomůcek, pomoc při výběru a zajištění pomůcek, nácvik a ovládání náročných kompenzačních pomůcek, výuka ovládání PC s hlasovým výstupem pro nevidomé, výuka zvětšovacích programů, pro slabozraké, výuka cizích jazyků, digitalizace textu.

ROK	Počet uživatelů	Počet kontaktů	Počet hodin
2010	105	795	1671
Předpoklad 2011	120	900	1900

**7. Centrum denních služeb.** Tato služba je poskytována podle vnitřní směrnice centra denních služeb. Nami poskytovaná služba splňuje všechny kritéria podle prováděcí vyhlášky zákona 108/2006 Sb. Tato služba je důležitá pro možnost uživatele zúčastnit se společných akcí, možnost dostat se do společnosti. Má možnost v průběhu dne získat pomoc při hygieně, stravování a dalších potřeb, které by sám nezvládl. V objektu je k dispozici sprcha, WC umyvadlo, místnost na převlékání, lehátko a další zázemí. Máme vyškolené pečovatelky a osobní asistentky, které jsou schopny zajistit kvalitní a profesionální službu.

ROK	Počet uživatelů	Počet kontaktů	Počet hodin
2010	37	848	570

Předpoklad 2011	25	900	1900
-----------------	----	-----	------

### **3 Výhled na další rok – rok 2011**

V dalším roce bychom chtěli pokračovat v naší dosavadní činnosti, a tuto přenést i dále do regionů. V současné době v těchto regionech neposkytuje služby pro nevidomé a slabozraké žádná organizace. Vznikem pracovišť v každém okrese bychom chtěli tyto služby přiblížit klientům, kteří jsou od krajského města vzdáleni.

Naší další potřebou je další zvýšení kvalifikace pracovníků čehož chceme dosáhnout prostřednictvím dotací v programovacím období 2008-2013.

### **4 Poděkování**

Rádi bychom poděkovali všem lidem, kteří nám poskytli podporu. Ať již byla vyjádřena penězi, materiálem, službami či bezplatnou prací. Každý Váš dar je významný a umožňuje, abychom tak společně mohli pokračovat či zlepšovat poskytované služby.

Děkujeme, že jste s námi

**Pavel Hegner – ředitel**  
**Tyflo Vysočina Jihlava o.p.s.**

Označení	Název ukazatele	Číslo řádku	Činnosti		
			Hlavní	Hospodářská	Celkem
			5	6	7
30.	Tvorba opravných položek (559)	37			
VII.	Poskytnuté příspěvky celkem Součet VII.31. až VII.32.	38	4 850,00		4 850,00
31.	Poskytnuté příspěvky zúčtované mezi organ. složkami (581)	39	4 150,00		4 150,00
32.	Poskytnuté členské příspěvky (582)	40	700,00		700,00
VIII.	Daň z příjmů celkem Hodnota VIII.33.	41			
33.	Dodatečné odvody daně z příjmů (595)	42			
	Náklady celkem Součet I. až VIII.	43	2 956 016,69		2 956 016,69

## VÝKAZ ZISKU A ZTRÁTY

k 31.12.2010

( v haléřích )

Název a sídlo účetní jednotky

TYFLO Vysočina Jihlava o.p.s.  
Havlíčková 38  
Jihlava 1  
586 01

Účetní jednotka doručí:  
1 x příslušnému finančnímu  
orgánu

IČO
263 048 56

Označení	Název ukazatele	Číslo řádku	Činnosti		
			Hlavní	Hospodářská	Celkem
			5	6	7
<b>A.</b>	<b>Náklady</b>	1			
I.	Spotřebované nákupy celkem	Součet I.1. až I.4.	2	159 979,00	159 979,00
1.	Spotřeba materiálu	(501)	3	116 122,00	116 122,00
2.	Spotřeba energie	(502)	4	43 857,00	43 857,00
3.	Spotřeba ostatních neskladovatelných dodávek	(503)	5		
4.	Prodané zboží	(504)	6		
II.	Služby celkem	Součet II.5. až II.8.	7	735 676,74	735 676,74
5.	Opravy a udržování	(511)	8		
6.	Cestovné	(512)	9	1 126,00	1 126,00
7.	Náklady na reprezentaci	(513)	10		
8.	Ostatní služby	(518)	11	734 550,74	734 550,74
III.	Osobní náklady celkem	Součet III.9. až III.13.	12	2 007 013,00	2 007 013,00
9.	Mzdové náklady	(521)	13	1 507 090,00	1 507 090,00
10.	Zákonné sociální pojištění	(524)	14	499 923,00	499 923,00
11.	Ostatní sociální pojištění	(525)	15		
12.	Zákonné sociální náklady	(527)	16		
13.	Ostatní sociální náklady	(528)	17		
IV.	Daně a poplatky celkem	Součet IV.14. až IV.16.	18		
14.	Daň silniční	(531)	19		
15.	Daň z nemovitostí	(532)	20		
16.	Ostatní daně a poplatky	(538)	21		
V.	Ostatní náklady celkem	Součet V.17. až V.24.	22	16 968,95	16 968,95
17.	Smluvní pokuty a úroky z prodlení	(541)	23		
18.	Ostatní pokuty a penále	(542)	24		
19.	Odpis nedobytné pohledávky	(543)	25		
20.	Úroky	(544)	26	10 362,45	10 362,45
21.	Kurzové ztráty	(545)	27	865,00	865,00
22.	Dary	(546)	28		
23.	Manka a škody	(548)	29		
24.	Jiné ostatní náklady	(549)	30	5 741,50	5 741,50
VI.	Odpisy, prodaný majetek, tvorba rezerv a opravných položek celkem	Součet VI.25. až VI.30.	31	31 529,00	31 529,00
25.	Odpis dlouhodobého nehmotného a hmotného majetku	(551)	32	31 529,00	31 529,00
26.	Zůstatková cena prodaného dlouhodobého nehmot. a hmot. majetku	(552)	33		
27.	Prodané cenné papíry a podíly	(553)	34		
28.	Prodaný materiál	(554)	35		
29.	Tvorba rezerv	(556)	36		



Označení	Název ukazatele	Číslo řádku	Činnosti			
			Hlavní	Hospodářská	Celkem	
			5	6	7	
<b>C.</b>	<b>Výsledek hospodaření před zdaněním</b>	Výnosy - Náklady	82	332 905,92		332 905,92
34.	Daň z příjmů	(591)	83			
<b>D.</b>	<b>Výsledek hospodaření po zdanění</b>	C. - 34.	84	332 905,92		332 905,92

Odesláno dne:	Razítko:	Podpis odpovědné osoby:	Podpis osoby odpovědné za zaúčtování:
			Telefon:

Označení	Název ukazatele	Číslo řádku	Činnosti		
			Hlavní	Hospodářská	Celkem
			5	6	7
<b>B.</b>	<b>Výnosy</b>	44			
I.	Tržby za vlastní výkony a zboží celkem	Součet I.1. až I.3.	45	482 675,00	482 675,00
1.	Tržby za vlastní výroby	(601)	46		
2.	Tržby z prodeje služeb	(602)	47	72 250,00	72 250,00
3.	Tržby za prodané zboží	(604)	48	410 425,00	410 425,00
II.	Změna stavu vnitroorganizačních zásob celkem	Součet II.4. až II.7.	49		
4.	Změna stavu zásob nedokončené výroby	(611)	50		
5.	Změna stavu zásob polotovarů	(612)	51		
6.	Změna stavu zásob výrobků	(613)	52		
7.	Změna stavu zvířat	(614)	53		
III.	Aktivace celkem	Součet III.8. až III.11.	54		
8.	Aktivace materiálu a zboží	(621)	55		
9.	Aktivace vnitroorganizačních služeb	(622)	56		
10.	Aktivace dlouhodobého nehmotného majetku	(623)	57		
11.	Aktivace dlouhodobého hmotného majetku	(624)	58		
IV.	Ostatní výnosy celkem	Součet IV.12. až IV.18.	59	170 001,56	170 001,56
12.	Smluvní pokuty a úroky z prodlení	(641)	60		
13.	Ostatní pokuty a penále	(642)	61		
14.	Platby za odepsané pohledávky	(643)	62		
15.	Úroky	(644)	63	101,56	101,56
16.	Kurzové zisky	(645)	64		
17.	Zúčtování fondů	(648)	65	129 900,00	129 900,00
18.	Jiné ostatní výnosy	(649)	66	40 000,00	40 000,00
V.	Tržby z prodeje majetku, zúčtování rezerv a opravných položek celkem	Součet V.19. až V.25.	67		
19.	Tržby z prodeje dlouhodobého nemot. a hmot. majetku	(652)	68		
20.	Tržby z prodeje cenných papírů a podílů	(653)	69		
21.	Tržby z prodeje materiálu	(654)	70		
22.	Výnosy z krátkodobého finančního majetku	(655)	71		
23.	Zúčtování rezerv	(656)	72		
24.	Výnosy z dlouhodobého finančního majetku	(657)	73		
25.	Zúčtování opravných položek	(659)	74		
VI.	Přijaté příspěvky celkem	Součet VI.26. až VI.28.	75	43 108,00	43 108,00
26.	Přijaté příspěvky zúčtované mezi organizačními složkami	(681)	76	27 108,00	27 108,00
27.	Přijaté příspěvky (dary)	(682)	77	16 000,00	16 000,00
28.	Přijaté členské příspěvky	(684)	78		
VII.	Provozní dotace celkem	Hodnota VII.29.	79	400 000,00	400 000,00
29.	Provozní dotace	(691)	80	400 000,00	400 000,00
	Výnosy celkem	Součet I. až VII.	81	1 095 784,56	1 095 784,56

Označení	Název ukazatele	Číslo řádku	Činnosti		
			Hlavní	Hospodářská	Celkem
			5	6	7
30.	Tvorba opravných položek (559)	37			
VII.	Poskytnuté příspěvky celkem Součet VII.31. až VII.32.	38	467 750,00		467 750,00
31.	Poskytnuté příspěvky zúčtované mezi organ. složkami (581)	39	467 750,00		467 750,00
32.	Poskytnuté členské příspěvky (582)	40			
VIII.	Daň z příjmů celkem Hodnota VIII.33.	41			
33.	Dodatečné odvody daně z příjmů (595)	42			
	Náklady celkem Součet I. až VIII.	43	762 878,64		762 878,64

## VÝKAZ ZISKU A ZTRÁTY

k 30.6.2011

( v haléřích )

Název a sídlo účetní jednotky

Účetní jednotka doručí:  
1 x příslušnému finančnímu  
orgánu

IČO
263 048 56

TYFLO Vysočina Jihlava o.p.s.  
Havlíčková 38  
Jihlava 1  
586 01

Označení	Název ukazatele	Číslo řádku	Činnosti		
			Hlavní	Hospodářská	Celkem
			5	6	7
<b>A.</b>	<b>Náklady</b>	1			
I.	Spotřebované nákupy celkem <span style="float:right">Součet I.1. až I.4.</span>	2	21 026,00		21 026,00
1.	Spotřeba materiálu (501)	3	15 912,00		15 912,00
2.	Spotřeba energie (502)	4			
3.	Spotřeba ostatních neskladovatelných dodávek (503)	5			
4.	Prodané zboží (504)	6	5 114,00		5 114,00
II.	Služby celkem <span style="float:right">Součet II.5. až II.8.</span>	7	264 793,56		264 793,56
5.	Opravy a udržování (511)	8			
6.	Cestovné (512)	9	284,00		284,00
7.	Náklady na reprezentaci (513)	10			
8.	Ostatní služby (518)	11	264 509,56		264 509,56
III.	Osobní náklady celkem <span style="float:right">Součet III.9. až III.13.</span>	12			
9.	Mzdové náklady (521)	13			
10.	Zákonné sociální pojištění (524)	14			
11.	Ostatní sociální pojištění (525)	15			
12.	Zákonné sociální náklady (527)	16			
13.	Ostatní sociální náklady (528)	17			
IV.	Daně a poplatky celkem <span style="float:right">Součet IV.14. až IV.16.</span>	18			
14.	Daň silniční (531)	19			
15.	Daň z nemovitostí (532)	20			
16.	Ostatní daně a poplatky (538)	21			
V.	Ostatní náklady celkem <span style="float:right">Součet V.17. až V.24.</span>	22	9 309,08		9 309,08
17.	Smluvní pokuty a úroky z prodlení (541)	23			
18.	Ostatní pokuty a penále (542)	24			
19.	Odpis nedobytné pohledávky (543)	25			
20.	Úroky (544)	26	5 104,01		5 104,01
21.	Kurzové ztráty (545)	27			
22.	Dary (546)	28			
23.	Manka a škody (548)	29			
24.	Jiné ostatní náklady (549)	30	4 205,07		4 205,07
VI.	Odpisy, prodaný majetek, tvorba rezerv a opravných položek celkem <span style="float:right">Součet VI.25. až VI.30.</span>	31			
25.	Odpis dlouhodobého nehmotného a hmotného majetku (551)	32			
26.	Zůstatková cena prodaného dlouhodobého nehmot. a hmot. majetku (552)	33			
27.	Prodané cenné papíry a podíly (553)	34			
28.	Prodaný materiál (554)	35			
29.	Tvorba rezerv (556)	36			

Označení	Název ukazatele	Číslo řádku	Činnosti			
			Hlavní	Hospodářská	Celkem	
			5	6	7	
<b>C.</b>	<b>Výsledek hospodaření před zdaněním</b>	Výnosy - Náklady	82	439 057,10		439 057,10
34.	Daň z příjmů	(591)	83	..		
<b>D.</b>	<b>Výsledek hospodaření po zdanění</b>	C. - 34.	84	439 057,10		439 057,10

Odesláno dne:	Razítko:	Podpis odpovědné osoby:	Podpis osoby odpovědné za zúčtování:
			Telefon:

Označení	Název ukazatele	Číslo řádku	Činnosti		
			Hlavní	Hospodářská	Celkem
			5	6	7
<b>B.</b>	<b>Výnosy</b>	44			
I.	Tržby za vlastní výkony a zboží celkem	Součet I.1. až I.3.	45	1 413 165,00	1 413 165,00
1.	Tržby za vlastní výroby	(601)	46		
2.	Tržby z prodeje služeb	(602)	47	1 063 165,00	1 063 165,00
3.	Tržby za prodané zboží	(604)	48	350 000,00	350 000,00
II.	Změna stavu vnitroorganizačních zásob celkem	Součet II.4. až II.7.	49		
4.	Změna stavu zásob nedokončené výroby	(611)	50		
5.	Změna stavu zásob polotovarů	(612)	51		
6.	Změna stavu zásob výrobků	(613)	52		
7.	Změna stavu zvířat	(614)	53		
III.	Aktivace celkem	Součet III.8. až III.11.	54		
8.	Aktivace materiálu a zboží	(621)	55		
9.	Aktivace vnitroorganizačních služeb	(622)	56		
10.	Aktivace dlouhodobého nehmotného majetku	(623)	57		
11.	Aktivace dlouhodobého hmotného majetku	(624)	58		
IV.	Ostatní výnosy celkem	Součet IV.12. až IV.18.	59	115 034,79	115 034,79
12.	Smluvní pokuty a úroky z prodlení	(641)	60		
13.	Ostatní pokuty a penále	(642)	61		
14.	Platby za odepsané pohledávky	(643)	62		
15.	Úroky	(644)	63	34,79	34,79
16.	Kurzové zisky	(645)	64		
17.	Zúčtování fondů	(648)	65		
18.	Jiné ostatní výnosy	(649)	66	115 000,00	115 000,00
V.	Tržby z prodeje majetku, zúčtování rezerv a opravných položek celkem	Součet V.19. až V.25.	67		
19.	Tržby z prodeje dlouhodobého nehmot. a hmot. majetku	(652)	68		
20.	Tržby z prodeje cenných papírů a podílů	(653)	69		
21.	Tržby z prodeje materiálu	(654)	70		
22.	Výnosy z krátkodobého finančního majetku	(655)	71		
23.	Zúčtování rezerv	(656)	72		
24.	Výnosy z dlouhodobého finančního majetku	(657)	73		
25.	Zúčtování opravných položek	(659)	74		
VI.	Přijaté příspěvky celkem	Součet VI.26. až VI.28.	75	34 572,00	34 572,00
26.	Přijaté příspěvky zúčtované mezi organizačními složkami	(681)	76		
27.	Přijaté příspěvky (dary)	(682)	77	34 572,00	34 572,00
28.	Přijaté členské příspěvky	(684)	78		
VII.	Provozní dotace celkem	Hodnota VII.29.	79	1 832 302,00	1 832 302,00
29.	Provozní dotace	(691)	80	1 832 302,00	1 832 302,00
	Výnosy celkem	Součet I. až VII.	81	3 395 073,79	3 395 073,79

Označení	Název ukazatele	Číslo řádku	Činnosti		
			Hlavní	Hospodářská	Celkem
			5	6	7
<b>B.</b>	<b>Výnosy</b>	44			
I.	Tržby za vlastní výkony a zboží celkem	Součet I.1. až I.3.	45	1 413 165,00	1 413 165,00
1.	Tržby za vlastní výroby	(601)	46		
2.	Tržby z prodeje služeb	(602)	47	1 063 165,00	1 063 165,00
3.	Tržby za prodané zboží	(604)	48	350 000,00	350 000,00
II.	Změna stavu vnitroorganizačních zásob celkem	Součet II.4. až II.7.	49		
4.	Změna stavu zásob nedokončené výroby	(611)	50		
5.	Změna stavu zásob polotovarů	(612)	51		
6.	Změna stavu zásob výrobků	(613)	52		
7.	Změna stavu zvířat	(614)	53		
III.	Aktivace celkem	Součet III.8. až III.11.	54		
8.	Aktivace materiálu a zboží	(621)	55		
9.	Aktivace vnitroorganizačních služeb	(622)	56		
10.	Aktivace dlouhodobého nehmotného majetku	(623)	57		
11.	Aktivace dlouhodobého hmotného majetku	(624)	58		
IV.	Ostatní výnosy celkem	Součet IV.12. až IV.18.	59	115 034,79	115 034,79
12.	Smluvní pokuty a úroky z prodlení	(641)	60		
13.	Ostatní pokuty a penále	(642)	61		
14.	Platby za odepsané pohledávky	(643)	62		
15.	Úroky	(644)	63	34,79	34,79
16.	Kurzové zisky	(645)	64		
17.	Zúčtování fondů	(648)	65		
18.	Jiné ostatní výnosy	(649)	66	115 000,00	115 000,00
V.	Tržby z prodeje majetku, zúčtování rezerv a opravných položek celkem	Součet V.19. až V.25.	67		
19.	Tržby z prodeje dlouhodobého nehmot. a hmot. majetku	(652)	68		
20.	Tržby z prodeje cenných papírů a podílů	(653)	69		
21.	Tržby z prodeje materiálu	(654)	70		
22.	Výnosy z krátkodobého finančního majetku	(655)	71		
23.	Zúčtování rezerv	(656)	72		
24.	Výnosy z dlouhodobého finančního majetku	(657)	73		
25.	Zúčtování opravných položek	(659)	74		
VI.	Přijaté příspěvky celkem	Součet VI.26. až VI.28.	75	34 572,00	34 572,00
26.	Přijaté příspěvky zúčtované mezi organizačními složkami	(681)	76		
27.	Přijaté příspěvky (dary)	(682)	77	34 572,00	34 572,00
28.	Přijaté členské příspěvky	(684)	78		
VII.	Provozní dotace celkem	Hodnota VII.29.	79	1 832 302,00	1 832 302,00
29.	Provozní dotace	(691)	80	1 832 302,00	1 832 302,00
	Výnosy celkem	Součet I. až VII.	81	3 395 073,79	3 395 073,79

Označení	Název ukazatele	Číslo řádku	Činnosti		
			Hlavní	Hospodářská	Celkem
			5	6	7
30.	Tvorba opravných položek (559)	37			
VII.	Poskytnuté příspěvky celkem Součet VII.31. až VII.32.	38	4 850,00		4 850,00
31.	Poskytnuté příspěvky zúčtované mezi organ. složkami (581)	39	4 150,00		4 150,00
32.	Poskytnuté členské příspěvky (582)	40	700,00		700,00
VIII.	Daň z příjmů celkem Hodnota VIII.33.	41			
33.	Dodatečné odvody daně z příjmů (595)	42			
	Náklady celkem Součet I. až VIII.	43	2 956 016,69		2 956 016,69



## VÝKAZ ZISKU A ZTRÁTY

k 31.12.2010

( v haléřích )

Název a sídlo účetní jednotky

TYFLO Vysočina Jihlava o.p.s.  
Havlíčková 38  
Jihlava 1  
586 01

Účetní jednotka doručí:  
1 x příslušnému finančnímu  
orgánu

IČO
263 048 56

Označení	Název ukazatele	Číslo řádku	Činnosti		
			Hlavní	Hospodářská	Celkem
			5	6	7
<b>A.</b>	<b>Náklady</b>	1			
I.	Spotřebované nákupy celkem	Součet I.1. až I.4.	2	159 979,00	159 979,00
1.	Spotřeba materiálu	(501)	3	116 122,00	116 122,00
2.	Spotřeba energie	(502)	4	43 857,00	43 857,00
3.	Spotřeba ostatních neskladovatelných dodávek	(503)	5		
4.	Prodané zboží	(504)	6		
II.	Služby celkem	Součet II.5. až II.8.	7	735 676,74	735 676,74
5.	Opravy a udržování	(511)	8		
6.	Cestovné	(512)	9	1 126,00	1 126,00
7.	Náklady na reprezentaci	(513)	10		
8.	Ostatní služby	(518)	11	734 550,74	734 550,74
III.	Osobní náklady celkem	Součet III.9. až III.13.	12	2 007 013,00	2 007 013,00
9.	Mzdové náklady	(521)	13	1 507 090,00	1 507 090,00
10.	Zákonné sociální pojištění	(524)	14	499 923,00	499 923,00
11.	Ostatní sociální pojištění	(525)	15		
12.	Zákonné sociální náklady	(527)	16		
13.	Ostatní sociální náklady	(528)	17		
IV.	Daně a poplatky celkem	Součet IV.14. až IV.16.	18		
14.	Daň silniční	(531)	19		
15.	Daň z nemovitostí	(532)	20		
16.	Ostatní daně a poplatky	(538)	21		
V.	Ostatní náklady celkem	Součet V.17. až V.24.	22	16 968,95	16 968,95
17.	Smluvní pokuty a úroky z prodlení	(541)	23		
18.	Ostatní pokuty a penále	(542)	24		
19.	Odpis nedobytné pohledávky	(543)	25		
20.	Úroky	(544)	26	10 362,45	10 362,45
21.	Kurzové ztráty	(545)	27	865,00	865,00
22.	Dary	(546)	28		
23.	Manka a škody	(548)	29		
24.	Jiné ostatní náklady	(549)	30	5 741,50	5 741,50
VI.	Odpisy, prodaný majetek, tvorba rezerv a opravných položek celkem	Součet VI.25. až VI.30.	31	31 529,00	31 529,00
25.	Odpis dlouhodobého nehmotného a hmotného majetku	(551)	32	31 529,00	31 529,00
26.	Zůstatková cena prodaného dlouhodobého nehmot. a hmot. majetku	(552)	33		
27.	Prodané cenné papíry a podíly	(553)	34		
28.	Prodaný materiál	(554)	35		
29.	Tvorba rezerv	(556)	36		

Označení	Název ukazatele	Číslo řádku	Činnosti			
			Hlavní	Hospodářská	Celkem	
			5	6	7	
<b>C.</b>	<b>Výsledek hospodaření před zdaněním</b>	Výnosy - Náklady	82	332 905,92		332 905,92
34.	Daň z příjmů	(591)	83			
<b>D.</b>	<b>Výsledek hospodaření po zdanění</b>	C. - 34.	84	332 905,92		332 905,92

Odesláno dne:	Razítko:	Podpis odpovědné osoby:	Podpis osoby odpovědné za zaúčtování:
			Telefon:

Označení	Název ukazatele	Číslo řádku	Činnosti		
			Hlavní	Hospodářská	Celkem
			5	6	7
<b>B.</b>	<b>Výnosy</b>	44			
I.	Tržby za vlastní výkony a zboží celkem	Součet I.1. až I.3.	45	482 675,00	482 675,00
1.	Tržby za vlastní výroby	(601)	46		
2.	Tržby z prodeje služeb	(602)	47	72 250,00	72 250,00
3.	Tržby za prodané zboží	(604)	48	410 425,00	410 425,00
II.	Změna stavu vnitroorganizačních zásob celkem	Součet II.4. až II.7.	49		
4.	Změna stavu zásob nedokončené výroby	(611)	50		
5.	Změna stavu zásob polotovarů	(612)	51		
6.	Změna stavu zásob výrobků	(613)	52		
7.	Změna stavu zvířat	(614)	53		
III.	Aktivace celkem	Součet III.8. až III.11.	54		
8.	Aktivace materiálu a zboží	(621)	55		
9.	Aktivace vnitroorganizačních služeb	(622)	56		
10.	Aktivace dlouhodobého nehmotného majetku	(623)	57		
11.	Aktivace dlouhodobého hmotného majetku	(624)	58		
IV.	Ostatní výnosy celkem	Součet IV.12. až IV.18.	59	170 001,56	170 001,56
12.	Smluvní pokuty a úroky z prodlení	(641)	60		
13.	Ostatní pokuty a penále	(642)	61		
14.	Platby za odepsané pohledávky	(643)	62		
15.	Úroky	(644)	63	101,56	101,56
16.	Kurzové zisky	(645)	64		
17.	Zúčtování fondů	(648)	65	129 900,00	129 900,00
18.	Jiné ostatní výnosy	(649)	66	40 000,00	40 000,00
V.	Tržby z prodeje majetku, zúčtování rezerv a opravných položek celkem	Součet V.19. až V.25.	67		
19.	Tržby z prodeje dlouhodobého nemot. a hmot. majetku	(652)	68		
20.	Tržby z prodeje cenných papírů a podílů	(653)	69		
21.	Tržby z prodeje materiálu	(654)	70		
22.	Výnosy z krátkodobého finančního majetku	(655)	71		
23.	Zúčtování rezerv	(656)	72		
24.	Výnosy z dlouhodobého finančního majetku	(657)	73		
25.	Zúčtování opravných položek	(659)	74		
VI.	Přijaté příspěvky celkem	Součet VI.26. až VI.28.	75	43 108,00	43 108,00
26.	Přijaté příspěvky zúčtované mezi organizačními složkami	(681)	76	27 108,00	27 108,00
27.	Přijaté příspěvky (dary)	(682)	77	16 000,00	16 000,00
28.	Přijaté členské příspěvky	(684)	78		
VII.	Provozní dotace celkem	Hodnota VII.29.	79	400 000,00	400 000,00
29.	Provozní dotace	(691)	80	400 000,00	400 000,00
	Výnosy celkem	Součet I. až VII.	81	1 095 784,56	1 095 784,56

Označení	Název ukazatele	Číslo řádku	Činnosti		
			Hlavní	Hospodářská	Celkem
			5	6	7
30.	Tvorba opravných položek (559)	37			
VII.	Poskytnuté příspěvky celkem Součet VII.31. až VII.32.	38	467 750,00		467 750,00
31.	Poskytnuté příspěvky zúčtované mezi organ. složkami (581)	39	467 750,00		467 750,00
32.	Poskytnuté členské příspěvky (582)	40			
VIII.	Daň z příjmů celkem Hodnota VIII.33.	41			
33.	Dodatečné odvody daně z příjmů (595)	42			
	Náklady celkem Součet I. až VIII.	43	762 878,64		762 878,64

## VÝKAZ ZISKU A ZTRÁTY

k 30.6.2011

( v haléřích )

Název a sídlo účetní jednotky

Účetní jednotka doručí:  
1 x příslušnému finančnímu  
orgánu

IČO
263 048 56

TYFLO Vysočina Jihlava o.p  
Havlíčková 38  
Jihlava 1  
586 01

Označení	Název ukazatele	Číslo řádku	Činnosti		
			Hlavní	Hospodářská	Celkem
			5	6	7
<b>A.</b>	<b>Náklady</b>	1			
I.	Spotřebované nákupy celkem	Součet I.1. až I.4.	2	21 026,00	21 026,00
1.	Spotřeba materiálu	(501)	3	15 912,00	15 912,00
2.	Spotřeba energie	(502)	4		
3.	Spotřeba ostatních neskladovatelných dodávek	(503)	5		
4.	Prodané zboží	(504)	6	5 114,00	5 114,00
II.	Služby celkem	Součet II.5. až II.8.	7	264 793,56	264 793,56
5.	Opravy a udržování	(511)	8		
6.	Cestovné	(512)	9	284,00	284,00
7.	Náklady na reprezentaci	(513)	10		
8.	Ostatní služby	(518)	11	264 509,56	264 509,56
III.	Osobní náklady celkem	Součet III.9. až III.13.	12		
9.	Mzdové náklady	(521)	13		
10.	Zákonné sociální pojištění	(524)	14		
11.	Ostatní sociální pojištění	(525)	15		
12.	Zákonné sociální náklady	(527)	16		
13.	Ostatní sociální náklady	(528)	17		
IV.	Daně a poplatky celkem	Součet IV.14. až IV.16.	18		
14.	Daň silniční	(531)	19		
15.	Daň z nemovitostí	(532)	20		
16.	Ostatní daně a poplatky	(538)	21		
V.	Ostatní náklady celkem	Součet V.17. až V.24.	22	9 309,08	9 309,08
17.	Smluvní pokuty a úroky z prodlení	(541)	23		
18.	Ostatní pokuty a penále	(542)	24		
19.	Odpis nedobytné pohledávky	(543)	25		
20.	Úroky	(544)	26	5 104,01	5 104,01
21.	Kurzové ztráty	(545)	27		
22.	Dary	(546)	28		
23.	Manka a škody	(548)	29		
24.	Jiné ostatní náklady	(549)	30	4 205,07	4 205,07
VI.	Odpisy, prodaný majetek, tvorba rezerv a opravných položek celkem	Součet VI.25. až VI.30.	31		
25.	Odpis dlouhodobého nehmotného a hmotného majetku	(551)	32		
26.	Zůstatková cena prodaného dlouhodobého nehmot. a hmot. majetku	(552)	33		
27.	Prodané cenné papíry a podíly	(553)	34		
28.	Prodaný materiál	(554)	35		
29.	Tvorba rezerv	(556)	36		